

oz リポート

2006年

夏号 冬号

ここまで出来る改築工事 3 頁

文化事業部の活動 4 頁

一級建築士事務所(有) オザワプランニング

住所 : 〒064-0944 札幌市中央区円山西町2丁目3-4

事務所 TEL/FAX (011) 613-2023

自宅 TEL/FAX (011) 615-3544

E-メール : info@ozplan.jp

ホームページ : http://www.ozplan.jp



円山西町2丁目に事務所+自宅を建設、暮らしはじめて快適な一年が過ぎました。

㈱オザワプランニングは①設計部②文化事業部③ハウスエステ部の3部門で活動しています。

絵本の読み聞かせ暦十数年になる事務所スタッフが企画実行している絵本講座はご好評をいただき、9月にも3回の講演が予定されています。



札幌市

完成 しました

認知症デイサービス+グループホーム



道路からの外観
右手△印からデイ玄関へは直接、グループホームへは中庭を通り入る。
正面建物はデイサービス

若年性認知症の人を受け入れている数少ないグループホームと、デイサービスの複合施設が完成しました。
200坪の建物ですが、中庭を取り囲む形式の採用や、建物を分節化して周囲の戸建住宅地の環境に対応しています。
介護新聞6月22日号でご紹介されています。



グループホームへは中庭を通過してアプローチ
左手のドアは、温室からの出口
奥の庭は菜園となっている



グループホームのLD



デイサービス 手前は利用者が一人でパソコンと向える事務スペース



札幌市

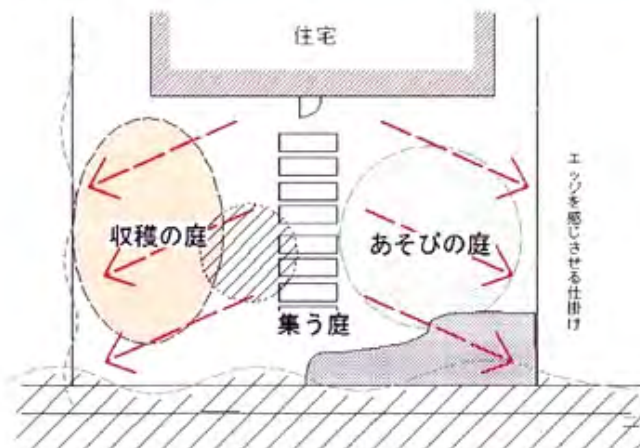
庭づくりの提案—広い庭のまとめ方 使い方をハッキリと分け、ゾーンを作る

広いお庭です。
全体に芝をはったのですが、お手入れが大変。
庭正面の擁壁も気になるし、アイデアは無いかと、ご相談をいただきました。

全体を3つのゾーンに分けました。

- 1) 収穫の庭 (家庭菜園)
- 2) 集いの庭 (バーベキュー)
- 3) 遊びの庭 (芝生貼り)

この3つのゾーンを庭への出入り口を中心に配置
ベースが出来た後は、マイペースで庭作りが続きます。





ご相談を受けた当時の庭

電柱を使い作った
パーゴラのある
「集う庭」

奥は菜園となっ
ている「収穫の庭」

枕木でゾーンを分
ける

芝生がはられる
「遊びの庭」



工事後



新ひだか町

工事中 です

グループホーム「ひまわり」増築工事



新ひだか町に建設中のグループホーム「ひまわり」

2年前に完成した建物の増築工事です。
今回は、個室の外でござせるゾーンをリビング、ダイニング、
サロン、廊下の4ヵ所に分け、好きな場所を選べるようにして
います。
既存「ひまわり」の特徴となっている天井を飛ば丸太、今回は
太さ30cmの一本のみ。
その代わりに、「登り梁」と呼ばれる太い斜めの梁が天井に設置
されており、一味違うインテリアとなっています。



ダイニング・リビング

天井には登り梁を設置
この梁は意匠として見てく
る
左手正面はカウンター式キ
ッチン
その奥に既存建物へ通じる
通路がある
右手奥は玄関



パネルヒーター

床下に設置したパネルヒーター
この上に床が引を乗せて
完成

住宅よろず相談 実施中

毎月第1、第3日曜日開催

□ 住宅相談会を行っています。

相談内容は、何でもアリ。

○家のメンテナンス（外壁の傷み、設備の老
朽化など）

○寒さ・結露の原因やその対策

○10年後の生活と準備の提案

○健康住宅

○暮らしのイメージチェンジ

○工事契約書、見積り書の読み方、注意点
等々

必要に応じてアドバイスや調査・設計、見積
り依頼、見積り書の内容確認、工事業者紹介や
工事監理を行ないます。

住宅よろず相談

相談日時
8月6日(日)
午後1～5時
オザクサンプラザにて

相談無料

相談内容
① 家のメンテナンス
② 家のイメージチェンジ
③ 健康住宅
④ 暮らしのイメージチェンジ
⑤ 工事契約書、見積り書の読み方、注意点等々

必要に応じてアドバイスや調査・設計、見積り依頼、見積り書の内容確認、工事業者紹介や工事監理を行ないます。

円山西町地域へお届けしてい
る折込みチラシ

住まいの知恵①「見えない結露」

① 壁の結露
② 天井の結露
③ 床下の結露

裏面は暮らしの知恵をご紹介します



計画 しています

改築計画 築30年の住宅



現状の建物

現在は空き家となっている住宅の改築計画です。

改築の目的は、先代が集めた浮世絵などの展示場、お茶室、及びゲストハウスです。地域の人たちへの開放も行う予定です。

計画に先立ち、建物の歪みや木材の健康状態を診断した結果、取り壊さず工事を進めることになりました。

2階部分は屋根、壁ともス
ツボリと撤去
2階床は残し小屋裏倉庫と
して利用
1階壁や柱はほとんど変更
無く利用している

奥 先代のコレクションを展示
壁は漆喰塗り
天井は、太い押え縁付
廻り縁は丸太半割り材φ240

作りつけ浴室 腰高の扉で浴室の出入り
丸太のパーティション
浴室、洗面所どちらからも使える吊タオル棚
トップライト付板天井

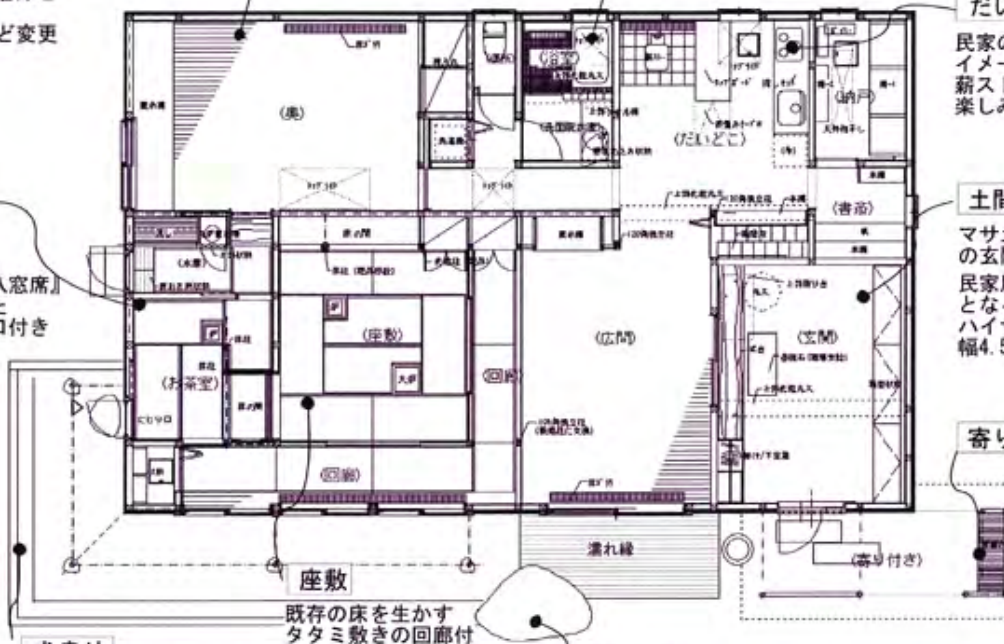
だいどころ
民家の食卓「だいどころ」を
イメージ
薪ストーブを備え鍋料理も
楽しみ

土間の玄関
マサ土（左官用粘土）仕上げ
の玄関
民家風の分厚い式台（踏み台
となる板）と沓脱ぎ石
ハイサイドライトからの採光
幅4.5mの飾り台兼収納棚

寄り付き マサ土の床と腰掛
つき
数奇屋風庇で覆わ
れている

お茶室

3帖台目の茶室
小堀遠州の『八窓席』
をお手本とした
水屋、ニジリ口付き



犬走り 雪国のため材は太めだが、
風情ある軒下

既存の床を生かす
タミ敷きの回廊付

既存庭石
既存の庭石を取り囲むように濡れ縁を配置



夏場、付け庇にはスタレを吊るす



玄関前の「寄り付き」
右手に腰掛を設置



付け庇の下にニジリ口
左手ドアは水屋出入り口

設計の方針

外壁や内部の壁は漆喰等の左官材料仕上げ。
断熱は内側からの基礎断熱と、外壁は合板補強の上に補助断熱材を追加。
構造材の柱、梁類は出来るだけ残し、床柱、床框、
天井下地等も最大限再利用しています。
八月後半より着工です。

「絵本探険ツアー」というタイトルでおこなっている講座は2部構成になっており、まず絵本の読み聞かせ、つづいてそこに描かれている生活や風景を豊富な写真や資料を使い建築家が解説します。

参加者からは「目からウロコ」「発見の連続」「楽しい時間」とご好評です。

道新、十勝毎日、介護新聞、6月にはNHKテレビでも取上げていただきました。

一般向けは3回、参加者は延べ200人。
高齢者向けはデイサービス等などで11回実施。
暗く出来る会場とスクリーンがあれば開催可能。

詳細は当社文化事業部へお問合せ下さい。

電話 011-613-2023

メール info@ozplan.jp

絵本探険ツアー作品リスト（2006年7月現在）		今後増えていく予定です
タイトル	出版	原作者
「にぐるまひいて」	アメリカ	絵：バーバラ・クーニー 文：ドナルド・ホル
「ルピナスさん」	アメリカ	バーバラ・クーニー 作
「ペレのあたらしいふく」	スウェーデン	イル・バスフ 作
「ねえ、どれがいい？」	イギリス	ジョン・バニングム 作
「おおかみと七ひきのこやぎ」	スイス	絵：フリクス・ホフツ グリム童話
「きつねのとうさんごちそうとった」	アメリカ	絵：ピーター・スピア 伝承の歌
「おふるやさん」	日本	西村繁男 作



椅子から始まる生活ルーツ探し 「にぐるまひいて」



屋根が独特な形です

「おふるやさん」

□ オザワプランニング 新築住宅—設計の進め方

1) 現場の確認が第一歩です
太陽の向き、見たい／見たくない方位、近隣の窓の位置や離れ、敷地高低差など、設計に先立つ確認作業です

2) 建て主の現在のお住まいと**持ち物**を拝見します
家を新築しても生活スタイルは大きく変わるものではありません。

設計の要望項目の出ってくる背景を理解し、生活のどこを残しどこを変えようとしているのか。家族の**時間の使い方**や、誰がどんな**家事の分担**をしているか、飾り付けや片付けの上手下手なども重要な確認項目です。

3) 全体のスケジュール表や予算表を作ります。又、お聞きした夢と拝見した現実から、家のイメージ写真を外観やインテリア別に何タイプか用意します。
設計者の描くイメージと建て主のイメージのズレがないか確認し、いよいよ基本設計がスタートします。

この段階までは無料です。これ以降の過程は設計契約を交わして進めます。

4) 基本設計は、平面や立面、模型製作、仕上げリストなどを作ります。
ここまでくれば、後は実施設計、確認申請、見積り依頼となります。

5) 工事監理も設計事務所の重要な業務です。
独自に作成している現場監理チェックリストにより、見落としのない、引渡しに添付する報告書として活用しています。

工務店選びは全く自由です。建て主の指定がなければ、実績のある工務店3-4社の見積り合わせを行い決定します。

6) 設計監理料は木造住宅で工事費の8%、鉄筋コンクリート造で9%、改装・改築工事は10%です。

金額は作業量の合計として計算されますので、住まい方のアイデア出しから、現場監理など部分的な依頼でもお手伝いします。